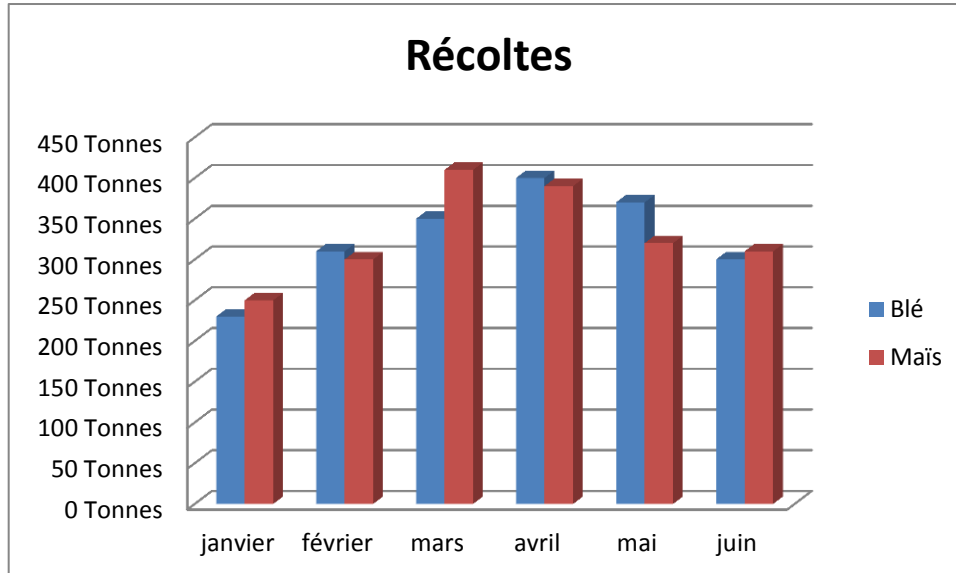
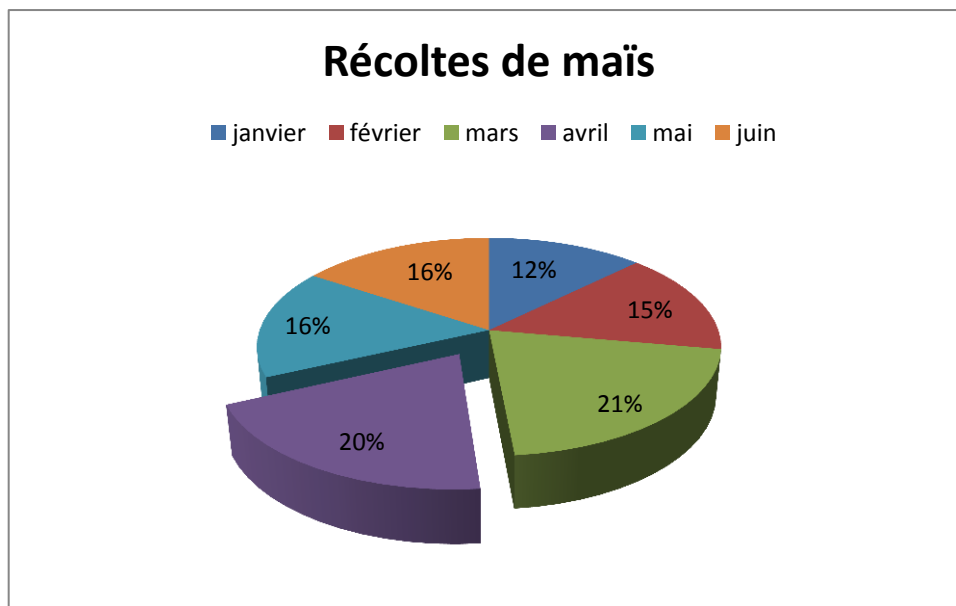


Enoncé : Graphiques.xlsx

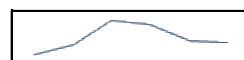
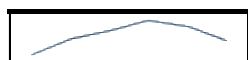
- 1) Ouvrez le fichier : « Graphiques.xlsx »
- 2) Créez trois graphiques à partir des données du tableau :
 - Un histogramme qui rassemble toutes les données.



- Un secteur qui montre le pourcentage de récoltes de maïs pour chaque mois.



- Deux graphiques Sparklines représentant l'évolution en courbe pour le blé et le maïs dans les cellules B12 et B13



Un deuxième onglet « Corrigé » est présent au sein du classeur. Cet onglet vous affichera l'exercice réalisé.

Le fichier « Graphiques Corrigé.pdf » vous décrit quant à lui les différentes étapes permettant d'effectuer l'exercice.